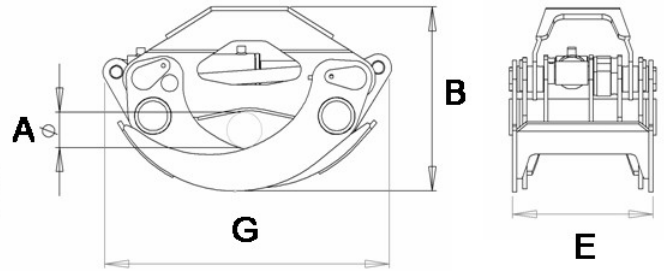
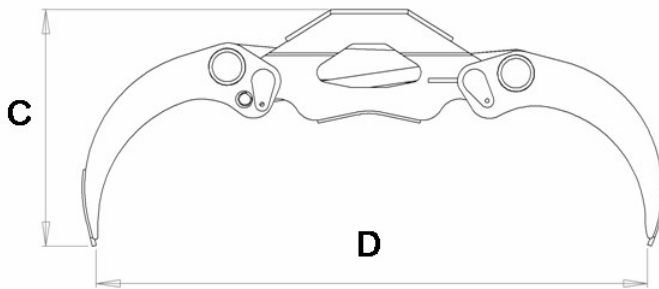


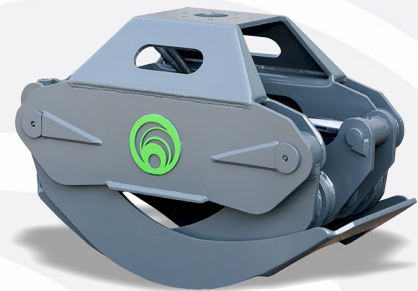
Langholzgreifer

- 2 Versionen: Landwirtschaft und Industrie.
- Kompakte Bauweise für maximale Ladehöhe.

- Lange Lebensdauer durch Verw. von DOMEX 690
- Lagerstellen mit Stahlbuchsen und gehärteten Bolzen.



Landw.	Träger- geräte to.	Flä. m ² .	Eigen- gewicht Kg.	Max. Tragkraft daN	Max. BAR	A Ø mm	B mm	C mm	D mm	E mm	G mm
PTO 100	1-3	0,1	55	500	220	75	360	450	1065	275	560
PTO 150	2-4	0,15	80	700	220	80	420	530	1250	320	660
PTO 200	3-5	0,2	95	1000	220	90	470	595	1390	360	730
PTO 300	4-7	0,3	155	1500	220	105	550	700	1640	420	860



Industr.	Träger- geräte to.	Flä. m ² .	Eigen- gewicht Kg.	Max. Tragkraft daN	Max. BAR	A Ø mm	B mm	C mm	D mm	E mm	G mm
PTO 200/S	3-5	0,2	115	1500	220	75	520	650	1395	350	730
PTO 300/S	4-7	0,3	165	2000	220	85	590	775	1590	425	850
PTO 400/S	6-11	0,4	275	2500	220	110	630	830	1880	520	985
PTO 550/S	10-19	0,55	420	4500	220	115	780	1050	2150	600	1120
PTO 700/S	19-26	0,7	650	7000	300	145	975	1310	2700	750	1400